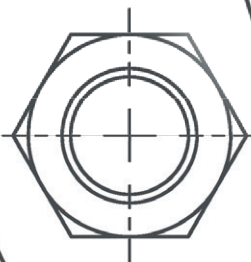
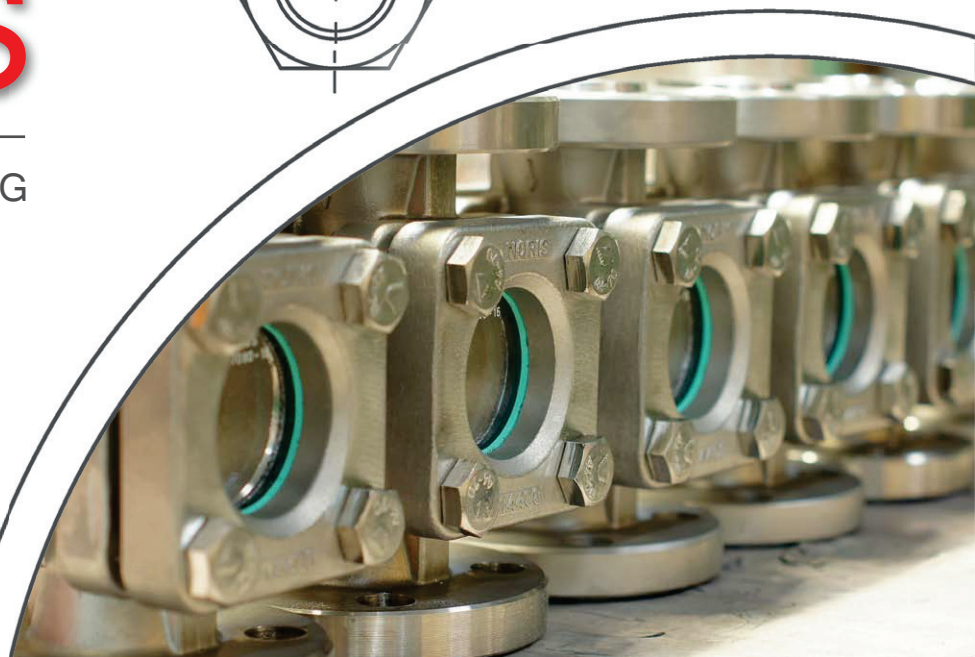
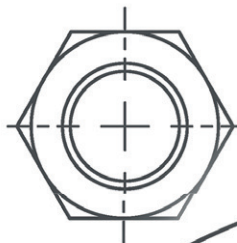


NORIS

— ARMATUREN —

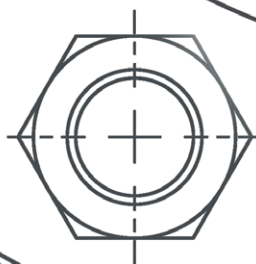
BURKENSTEIN GMBH & Co. KG



Durchfluss - Schaugläser

Behälter - Schaugläser

Schmutzfänger



PRODUKTE
MIT DURCHBLICK

mit Flanschanschluss

DIN / ANSI



Bauform
Beschreibung
Druckstufe
Abmessungen

BF 880
DIN 3237
PN 16 - PN 40
DN 15 - DN 200

BF 885
DIN 3236
PN 16 - PN 40
DN 15 - DN 150

BF 112
totraumfreie Ausführung
PN 16
DN 15 - DN 400

BF 912
Hochdruck-Ausführung
bis PN 160
DN 15 - DN 100

BF 108-B
lose Flansche
PN 10
DN 15 - DN 80

alle Flansche auch in ANSI Ausführung erhältlich (siehe Datenblatt)

mit Innengewinde



Bauform
Beschreibung
Druckstufe
Abmessungen

BF 881
G- oder NPT-Gewinde
PN 16 - PN 40
1/4" - 2"

in Eck- oder Mehrwege-Ausführung



BF 920
Eck-Form
PN 10 - PN 40
DN 15 - DN 200



BF 972
3-Wege-Form
PN 16 - PN 40
DN 15 - DN 200



BF 974
4-Wege-Form
PN 16 - PN 40
DN 15 - DN 200

mit Anschweißende



Bauform
Beschreibung
Druckstufe
Abmessungen

BF 880-S
Anschweißenden
PN 16 - PN 40
DN 15 - DN 200



BF 880-SOW
Schweiß-Muffe
PN 16 - PN 40
DN 15 - DN 100

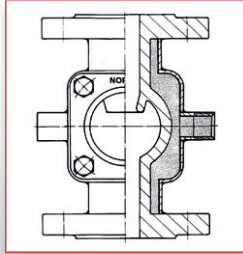


BF 112-S
totraumfrei
PN 16
DN 10 - DN 400

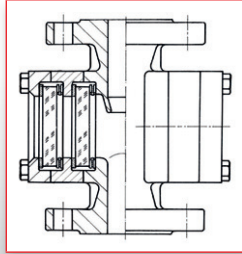


BF 912-S
Hochdruck-Ausführung
bis PN 160
DN 15 - DN 100

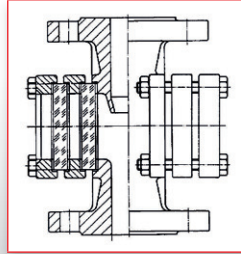
Zusatzausstattungen



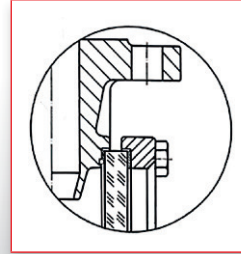
Heizmantel



Sicherheitsdoppelverglasung



Doppelverglasung



Vakuumabdichtung



Sprühvorrichtung

Beschreibung



Anzeige-Klappe



Rotor

Beschreibung



Leuchte

Standard oder EX-Ausführung



Wischer BF190-T / 190-F

mit T-Griff oder Freilauf



Schutzgitter

Werkstoffe

Gusswerkstoffe

- GG-25
- GS-C 25
- 1.4408
- Sonderwerkstoffe auf Anfrage

Schweißwerkstoffe

- C-Stahl
- 1.4571
- Sonderwerkstoffe auf Anfrage

Rohrschaugläser DIN / ANSI



BF 20



BF 25



BF 25-B

Bauform

Beschreibung

Druck

Abmessungen

Werkstoffe

Standard

bis 6 bar

DN 15 - DN 200

C-Stahl / 1.4571

Sicherheitsabdichtung

bis 6 bar

DN 15 - DN 200

C-Stahl / 1.4571

mit Anzeige-Kugel

bis 6 bar

DN 25 - DN 100

C-Stahl / 1.4571

NORIS Rohrschaugläser erhältlich mit:

- Flanschanschluss DIN / ANSI (siehe Datenblatt)
- Innengewinde
- Anschweißenden

zum Ein- oder Aufschiessen



Bauform	BF 120	BF 118	BF 220	BF 225	BF 127	BF 230
Beschreibung	DIN 28120	leichte Ausführung	Längsschauglas	Längsschauglas abger.	Schraubschauglas	mit Anschweißende
Druckstufe	PN 6 - PN 16	PN 2,5	PN 16	PN 3 - PN 25	PN 6	PN 10 - PN 63
Abmessungen	DN 25 - DN 200	DN 50 - DN 200	siehe Datenblatt	siehe Datenblatt	DN 50 - DN 125	DN 25 - DN 200
Werkstoffe	C-Stahl / 1.4541 / 1.4571	C-Stahl / 1.4571	C-Stahl / 1.4571	C-Stahl / 1.4571	1.4404 / 1.4301	C-Stahl / 1.4541 / 1.4571

zum Aufschrauben DIN / ANSI



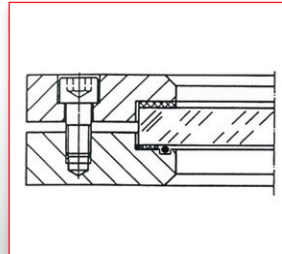
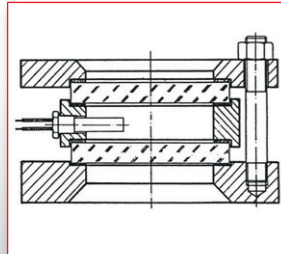
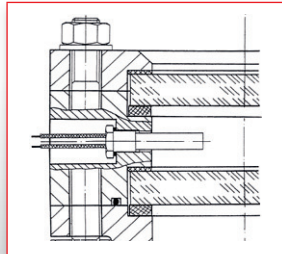
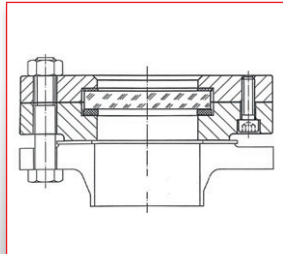
Bauform	BF 121	BF 1205	BF 232	weitere Möglichkeiten
Beschreibung	DIN 28121	Mannloch-Schauglas	mit Außengewinde	<ul style="list-style-type: none"> Bauform 121 und 1205 auch in ANSI Ausführung lieferbar Alle Behälterschaugläser auch in Sonderwerkstoffen lieferbar Sonderflansche auf Anfrage
Druckstufe	PN 10 - PN 25	nach Vereinbarung	bis PN 40	
Abmessungen	DN 40 - DN 200	DN 150 - DN 800	G (BSP)	
Werkstoffe	C-Stahl / 1.4571	C-Stahl / 1.4541 / 1.4571	C-Stahl / 1.4571	

Werkstoffe

Schweißwerkstoffe

- HII / C 22.8
- 1.4541
- 1.4571
- Sonderwerkstoffe auf Anfrage

Zusatzausstattungen



Beschreibung

Hochtemperatur

$T_{max} > 200\text{ °C} *$

Sicherheitsdoppelverglasung

auch mit Heizpatrone

Doppelverglasung

auch mit Heizpatrone

Vakuumabdichtung

mit O-Ring Dichtung



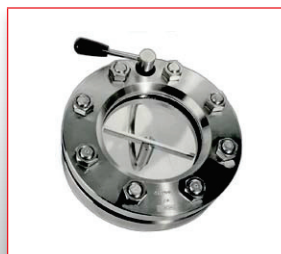
Beschreibung

Sprühvorrichtung BF121-I

Sprühvorrichtung BF198

Standard - Leuchte

EX - Leuchte



Beschreibung

Wischer mit T-Griff BF190-T

Wischer mit Freilauf BF190-F

Wischer druckfest BF195

Schutzgitter

erhältliche Zusatzausstattungen

	Hochtemperatur	Sich. Doppelvergl.	Doppelvergl.	Vakuum	BF121-I	BF198	Leuchte	BF190-T/-F	BF195	Schutzgitter
BF 120	✓	✓	✓	✓	-	✓	✓	✓	✓	✓
BF 118	✓	✓	✓	✓	-	✓	✓	✓	-	✓
BF 220	✓	-	-	-	-	-	-	-	-	-
BF 225	✓	-	-	-	-	-	-	-	-	✓
BF 127	✓	-	-	✓	-	-	✓	✓	-	✓
BF 230	✓	✓	✓	✓	-	-	✓	✓	-	✓
BF 121	✓*	✓	-	✓	✓	-	✓	✓	-	✓
BF 1205	✓	✓	✓	✓	-	✓	✓	✓	✓	✓
BF 232	✓	✓	✓	✓	-	-	✓	✓	-	✓

alle Behälterschaugläser auch mit Quarzglas für Temperaturen > 300 °C erhältlich
 * mit Graphit-Dichtsystem bis 280 °C, mit Quarzglas Temperaturen > 300 °C möglich

NORIS Schmutzfänger

Schmutzfänger DIN / ANSI



Bauform	BF 140	BF 141	BF 150	BF 155	BF 146	BF 148
Beschreibung	Schmutzfänger	mit Innengewinde	Siebkorbfiler	Topf-Schmutzfänger	Flachsieb	Hutsieb
Druckstufe	PN 16 - PN 40	PN 16 - PN 40	PN 6 - PN 40	PN 6 - PN 40	PN 16 - PN 40	PN 16 - PN 40
Abmessungen	DN 15 - DN 250	G 1/4" - G 2"	DN 15 - DN 200	DN 50 - DN 400	DN 15 - DN 400	DN 15 - DN 400
Werkstoffe	<ul style="list-style-type: none"> GS-C 25 1.4408 1.4571 	<ul style="list-style-type: none"> C-Stahl Sonderwerkstoffe auf Anfrage 	Optional	<ul style="list-style-type: none"> alle Schmutzfänger sind auch mit Anschweißenden lieferbar alle Schmutzfänger sind auch mit ANSI-Flanschen lieferbar 		

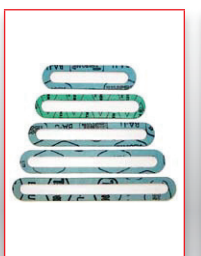
NORIS Zubehör

Schauglasplatten



Bezeichnung	Natron-Kalk-Glas	Borosilikat-Glas	Borosilikat, lang, reflex	Borosilikat, lang, transparent	META Glas	Quarzglas
Norm	DIN 8902	DIN 7080	DIN 7081	DIN 7081	DIN 7079	-
Temperatur	bis 150 ° C	bis 280 ° C	bis 280 ° C	bis 280 ° C	bis 280 ° C	> 300 ° C

Dichtungen



verfügbare Werkstoffe

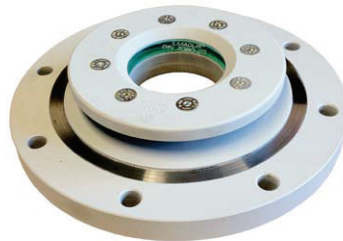
- Aramidfaser
- Graphit
- PTFE / GYLON® o.ä.
- Viton®
- Silikon
- EPDM
- Perbunan®
- andere Materialien auf Anfrage erhältlich

Bezeichnung	Dichtung, rund	Dichtung, lang
Abmessungen	nach Kundenwunsch	nach Kundenwunsch

individuelle Fertigung nach Kundenwunsch



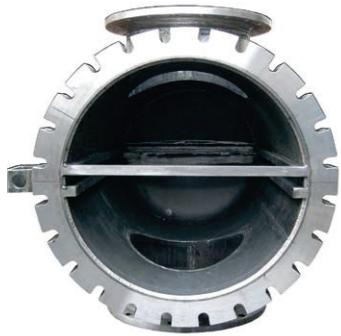
Durchfluss-Schauglas mit Heizmantel



Sonderausführung Behälter-Schauglas



Ablaufkonus



Topfschmutzfänger, DN 500



Längsschauglas in Rohrleitung



Behälter-Schauglas mit klappbarem Strahlenschutz



Innenauskleidung: Gummierung oder PFA



Hochdruck-Ausführung



Hochdruckarmatur mit Lasereinkopplung

Wir fertigen jede Armatur auch als Sonderausführung individuell nach Ihren Wünschen und Anforderungen.

Wenden Sie sich einfach an unsere Spezialisten.



NORIS Armaturen
Burkenstein GmbH & Co. KG

Puscherstraße 3
D-90411 Nürnberg

Telefon: +49 (0) 911 / 52 15 063
Fax: +49 (0) 911 / 52 24 40

info@noris-armaturen.de
<http://www.noris-armaturen.de>